

CLOCHE MINI BOLLARD

design ALESSANDRO STABILE



LORELUX

LORELUX - CLOCHE MINI BOLLARD SCHEDA TECNICA



Concept

Collezione di lampade per esterni composta da una testa illuminante obliqua e da un paletto verticale.

Descrizione

Cloche Mini Bollard rielabora le linee originali della lampada urbana a LED Cloche, sintetizzandole in una nuova versione in miniatura idonea per illuminare percorsi e giardini. L'emissione luminosa verso il basso, garantisce elevato comfort visivo ed alta efficacia luminosa. Il corpo illuminante è realizzato in innovativi materiali polimerici che rispettano l'ecologia urbana e resistono a corrosione, a temperature estreme (da -60°C a +80°C) e allo scolorimento da raggi UV grazie all'innovativo sistema brevettato Rotoskin®, il rivestimento autopulente che garantisce uno scudo protettivo su tutte le superfici esposte della lampada. Cloche Mini bollard offre un'ampia gamma di finiture e di curve fotometriche ed è disponibile in varie altezze, per combinare risultato illuminotecnico ed estetico.

Materiali

Testa: Monomaterica in polietilene 100% riciclabile, antiscolorimento, stabilizzato UV e colorato in massa, con contenuto di plastica post-consumo, certificata PSV, del 98% nella versione Nero Grafite e del 50% minimo nella versione Floreale.

Paletto: tubo cilindrico in acciaio inox rivestito in polietilene con finitura monocolor.

Anteprima prodotto

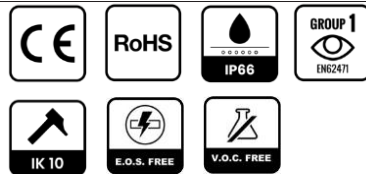


LORELUX - CLOCHE MINI BOLLARD SCHEDA TECNICA

Plus

- Vita utile del telaio di oltre 50 anni
- Immunità alla corrosione da agenti atmosferici e inquinanti
- Resistenza ad urti e atti vandalici
- Nessuno sfogliamento o decolorazione importante nel corso del tempo
- Motore LED intercambiabile per aggiornamenti e/o riparazioni
- Ampia gamma di finiture in polietilene
- Ampia gamma di curve fotometriche per soddisfare tutte le esigenze illuminotecniche

Certificazioni di prodotto



Certificazione materiale



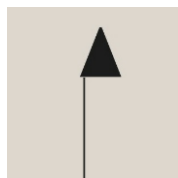
* Disponibile nella versione Nero Grafite e Floreale

Applicazioni



Montaggio

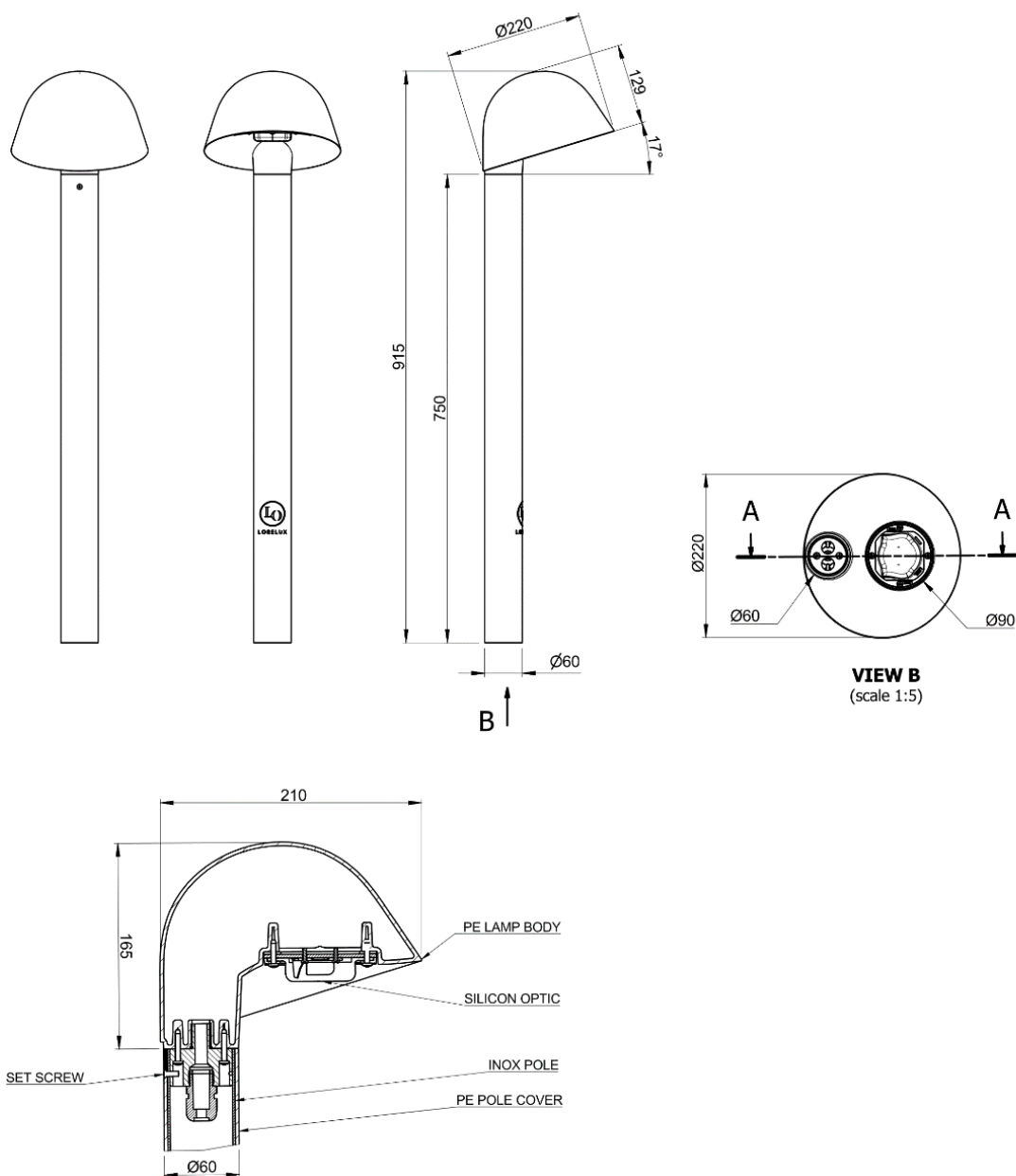
Attacco testa palo





LORELUX - CLOCHE MINI BOLLARD SCHEDA TECNICA

Disegno tecnico modello standard
CLOCHE MINI BOLLARD

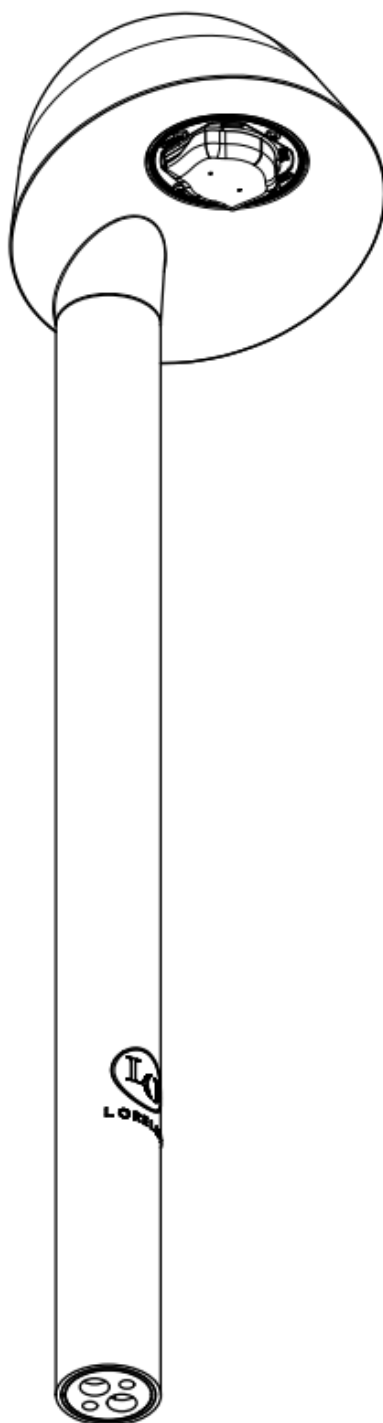


LORELUX - CLOCHE MINI BOLLARD SCHEDA TECNICA

CARATTERISTICHE PRINCIPALI

Costruttore	NITEKO S.R.L.
Brand	LORELUX®
Serie	CLOCHE MINI BOLLARD
Tipologia apparecchio	Bollard a LED
Applicazioni	Illuminazione urbana e residenziale Illuminazione di centri storici, piazze, parcheggi, giardini e parchi Illuminazione di aree pedonali e ciclabili
Montaggio	Testa palo CLOCHE MINI BOLLARD
Accessori di montaggio	Standard: PC-CLOCHE-M-B-750-60-VBLK KM-CLOCHE-M-B-B60 Opzionale: KM-CLOCHE-M-B-FL KM-CLOCHE-M-B-TR
Protezione prodotto	Agenti esterni: IP66 Impatti meccanici: IK10 Chimica: VOC Free Elettrica: EOS Free SPD: MC ≤ 10kV ; MD ≤ 10kV ; I ≤ 10Ka
Protezione materiale della scocca protettiva	UV rating: 15 (15.000 h) Fuoco: HB Scolorimento: deviazione del colore max CMC 3 a 3.000 h secondo ISO 4892-2 ciclo B1
Temperatura	Operativa: -40°C ÷ +45°C (Controllo mediante N.T.C.) Stoccaggio: -40°C ÷ +80°C
Classe energetica	>A++
Garanzia	Corpo: 20 anni Sorgente luminosa: 5 anni
Certificazioni Prodotto:	CE; RoHS; EOS free; VOC free; IEC/EN 62262 Materiale: UL94; ISO 4892-2; PSV* <small>* Disponibile nella versione Nero Grafite e Floreale</small>
Vano Ottico / Vano Elettrico	Separati Apertura vani previa rimozione viti di fissaggio

LORELUX - CLOCHE MINI BOLLARD SCHEDA TECNICA



LORELUX - CLOCHE MINI BOLLARD SCHEDA TECNICA

CARATTERISTICHE OTTICHE

Sorgente luminosa	HI Power LED
Moduli LED	CoB
Moduli Ottici	Indipendenti e sostituibili
Flusso luminoso nominale	1.515l lm ÷ 1.792 lm
Efficienza luminosa sorgente	$\eta_{LED} > 165 \text{lm/W}$ (CCT >3.000K / CRI>80)
Temperatura colore	CCT standard: 3.000K CCT opzionale: 2.700K; 4.000K; 5.000K; Stabilità del colore: 3 Step MacAdam
Indice di resa cromatica	CRI standard: 80 CRI opzionale: 90
Fotometrie	Asimmetriche; rotosimmetriche
Rendimento ottico	Standard: $\eta_{OTT}: 87 \div 90 \%$
Efficienza luminosa apparecchio	$\eta_{APP} > 125 \text{lm/W}$ (CCT>3.000K / CRI>80)
Cl. Intensità Luminose	$\geq G^*2$
Indici di abbagliamento	$\geq D.4$
ULR / ULOR	0,00%
Durata	L98 B10: > 100.000 h (TJ = 85 ° C IF ≤ 500mA)

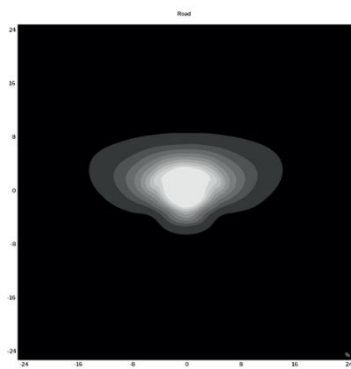
LORELUX - CLOCHE MINI BOLLARD SCHEDA TECNICA

CONFIGURAZIONI

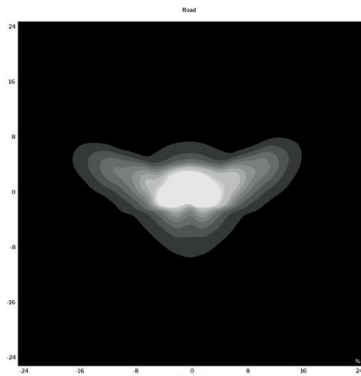
Modello	Potenza [W]	CRI	Flusso luminoso nominale [lm]		
			2.700 K	3.000 K	4.000 K 5.000 K
CLOCHE-M-L	12	80	1.647	1.698	1.792
CLOCHE-M-L	12	90	1.515	1.562	1.650

FOTOMETRIE

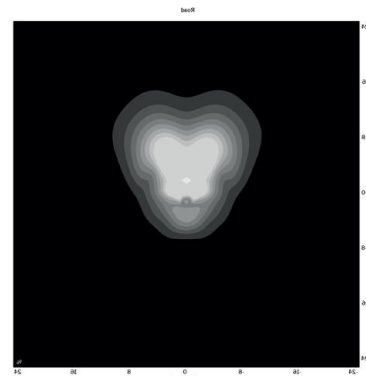
Asimmetriche



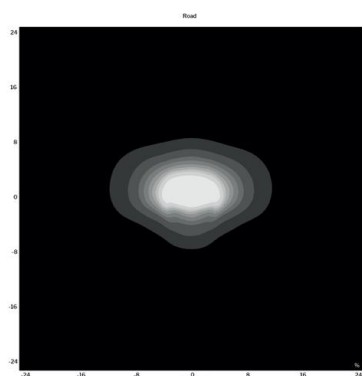
Codice A1 ($\eta = 87\%$)



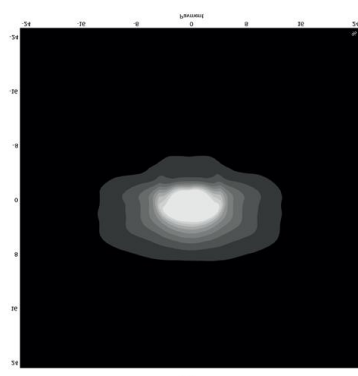
Codice A2 ($\eta = 87\%$)



Codice A3 ($\eta = 88\%$)

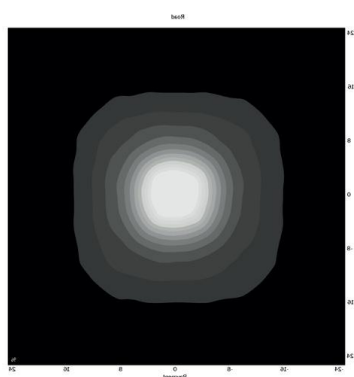


Codice A4 ($\eta = 89\%$)



Codice A5 ($\eta = 88\%$)

Rotosimmetriche



Codice R1 ($\eta = 90\%$)

LORELUX - CLOCHE MINI BOLLARD SCHEDA TECNICA

CARATTERISTICHE ELETTRICHE

Alimentazione apparecchio	Standard 240V AC : 110 ÷ 277 V AC; 50 / 60
Alimentazione sorgente	If ≤ 500 mA
Isolamento	Standard: Classe II Opzionale: Classe I
Potenza massima	12W
Fattore di potenza	PF > 0,97 (PFC attivo)
Rendimento elettrico	η_{EL} : 83 ÷ 92 %
Protezione elettrica	S.P.D. incorporato: MC ≤ 10 kV ; MD ≤ 10 kV ; I ≤ 10kA
Connessione elettrica	Standard: Connettore elettrico protetto IP66

CARATTERISTICHE DI CONTROLLO

Regolazione con cavo di segnale	K-CLOCHE-M-DALI2.0: Controllo digitale DALI 2.0
---------------------------------	---

CARATTERISTICHE MECCANICHE

Materiali	<p>Testa: polietilene stabilizzato UV, autopulente, antiscolorimento con spessore minimo 3 mm</p> <p>Paletto: acciaio inox rivestito in polietilene, stabilizzato UV, autopulente e antiscolorimento</p> <p>Dissipatore: alluminio</p> <p>Moduli LED: alluminio</p> <p>Moduli Ottici: silicone</p> <p>Guarnizioni: siliconiche a cellule chiuse</p> <p>Accessori: acciaio inox/acciaio inox verniciato</p> <p>Viteria: acciaio inox</p> <p>Imballo: cartone FSC</p>
-----------	---

Contenuto plastica riciclata	<p>Nero Grafite: 98%</p> <p>Floreale: > 50%*</p> <p><small>*Disponibile solo per il corpo lampada testa palo</small></p>
------------------------------	---

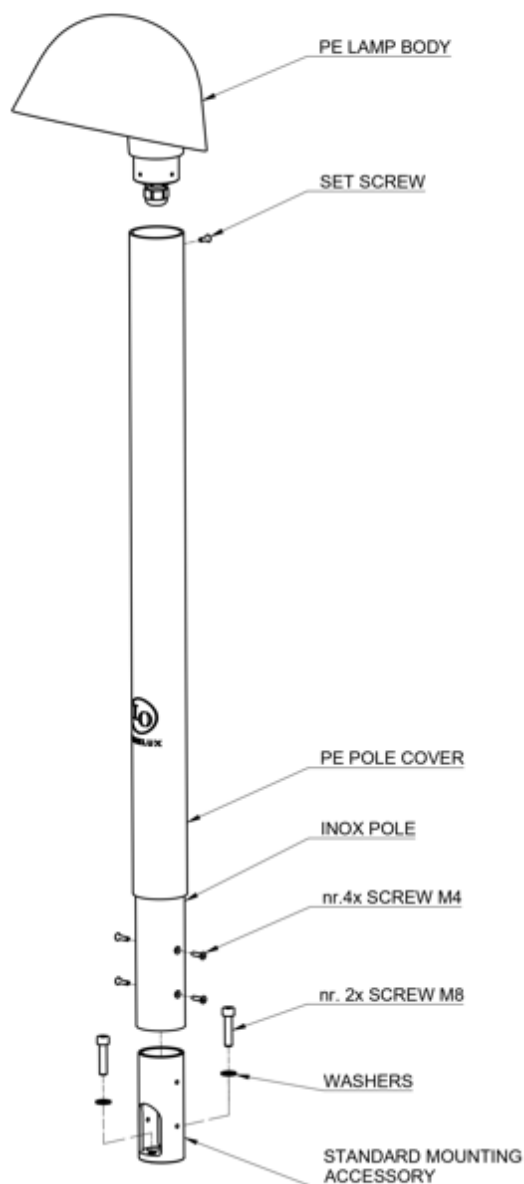
Durata	<p>Corpo: >20 anni</p> <p>Componenti: >5 anni</p>
--------	---

Dimensioni e peso	<p>Corpo lampada: Ø 220 x 129 mm 0,9 kg</p> <p>Paletto: Ø 60 x h750 mm 1,6 kg</p>
-------------------	---

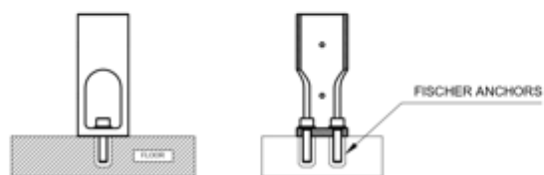
Tolleranza flusso luminoso +/- 5%;
 Tolleranza potenza +/- 5%;
 Tolleranza dimensioni +/-1%;
 Tolleranza peso +/- 3%

SCHEMI E ACCESSORI DI MONTAGGIO STANDARD

Modello CLOCHE MINI BOLLARD

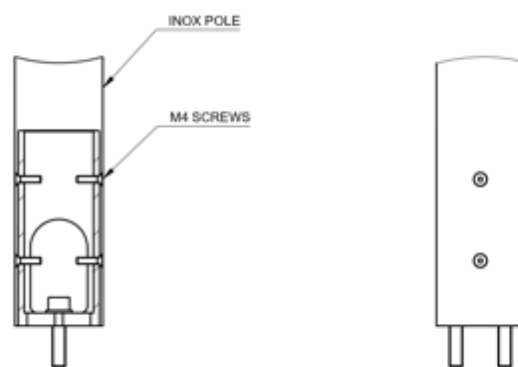


EXPLODED VIEW
(scale 1:8)



Sect. A-A
(scale 1:8)

1 - STANDARD ACCESSORY FIXING



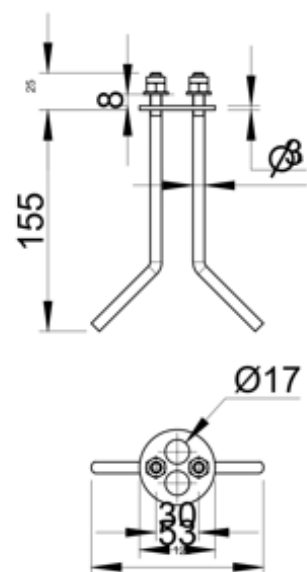
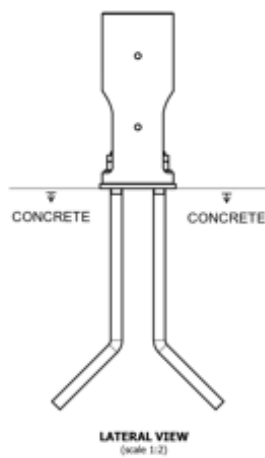
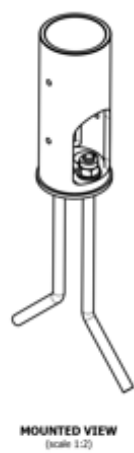
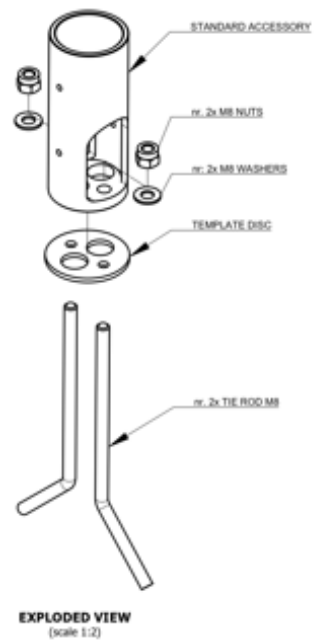
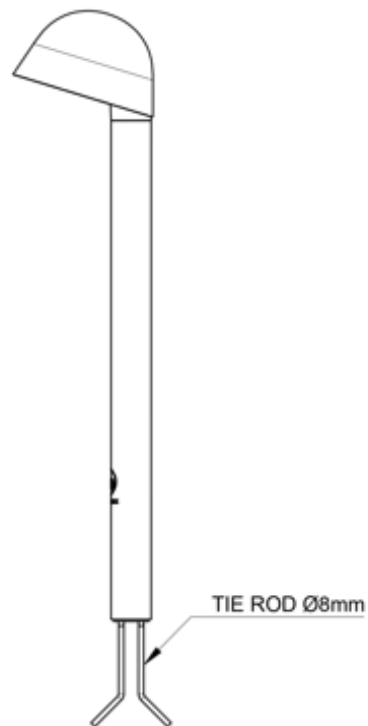
Sect. B-B
(scale 1:5)

2 - POLE FIXING SCREWS ON STANDARD ACCESSORY

LORELUX - CLOCHE MINI BOLLARD SCHEDA TECNICA

SCHEMI E ACCESSORI DI MONTAGGIO CON TIRAFONDI

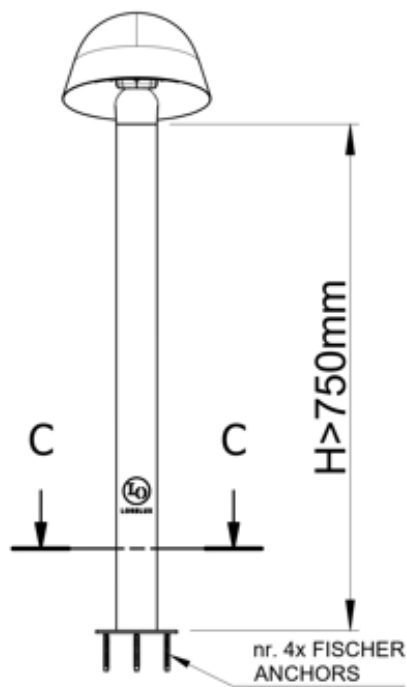
Modello CLOCHE MINI BOLLARD
Codice KM-CLOCHE-M-B-TR



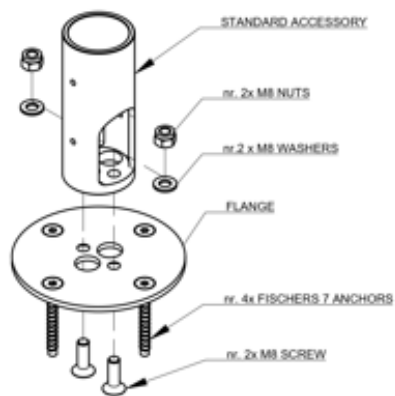
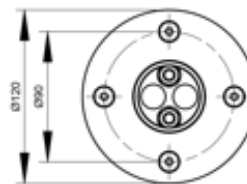
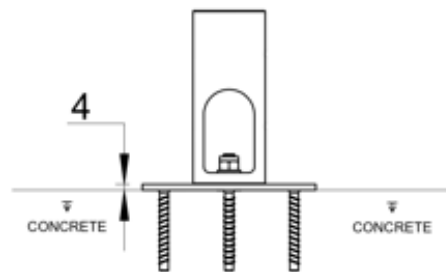
LORELUX - CLOCHE MINI BOLLARD SCHEDA TECNICA

SCHEMI E ACCESSORI DI MONTAGGIO CON FLANGIA

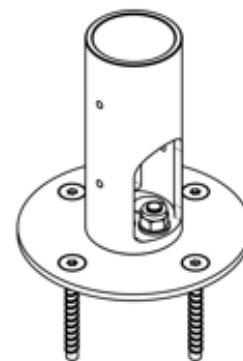
Modello CLOCHE MINI BOLLARD
Codice KM-CLOCHE-M-B-FL



Sect. C-C
(scale 1:15)



EXPLODED VIEW
(scale 1:2)



MOUNTED VIEW
(scale 1:2)

FINITURE

Colorazioni in massa



VBLK (nero grafite)



VNTH (antracite)



VBZM (bronzo metallizzato)



VGRM (grigio metallizzato)



VGY1 (grigio)



VWH1 (bianco)



VCRT (marte)



VCR1 (venere)



VGRN (verde)



VTQ1 (urano)

Colorazioni floreali*



RTTN (antares)



RBLK (callisto)

*Disponibili a richiesta solo per il corpo lampada testa palo